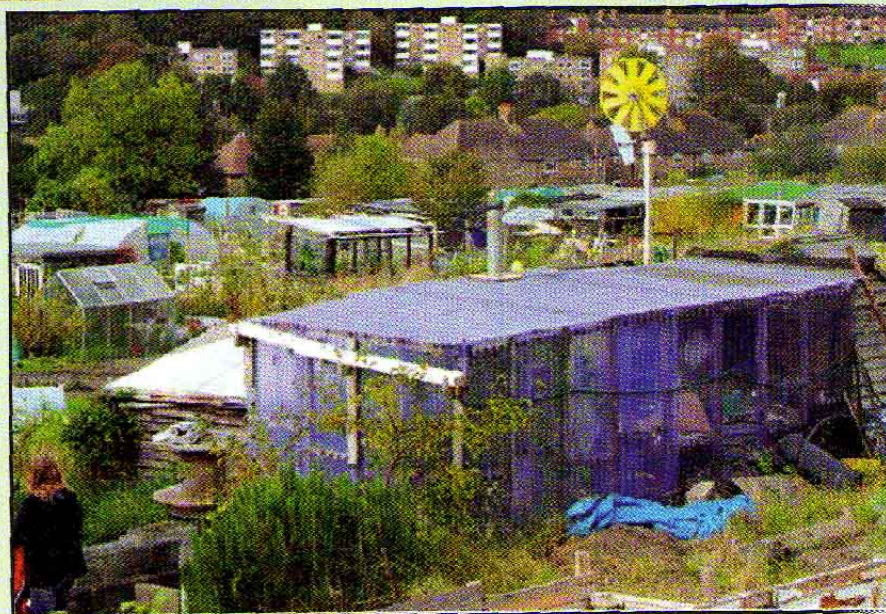


Fig. 7: Rettificatore.

Fig. 8: Turbina situata nell'appezzamento e montata su un alto palo di sostegno per garantire ariosità.



che questi mozzi di solito generano corrente alternata, mentre la batteria richiederà corrente continua. Alcuni

vecchi mozzi hanno un rettificatore incorporato, ma se il vostro non ce l'ha dovrete usare un ponte

rettificatore per convertire la corrente da alternata a continua. Per questo motivo il voltaggio di 6 V prodotto

Gli autori

Beth Tilston è un'attivista di Brighton impegnata nella mobilitazione rivolta a ottenere cambiamenti positivi. È fondatrice dell'impresa sociale Go Light (si veda il sito nei riferimenti) che collabora con enti e comunità al fine di realizzare azioni positive per la cosiddetta strategia di "energy descent". Sta anche scrivendo un libro basato sulle sue esperienze personali in tema di alimentazione, raccolte nutrendosi per un anno di alimenti reperiti in un raggio di circa 160 km rispetto al luogo in cui viveva.

Will Harley è ingegnere e project manager, lavora a Brighton e dimostra un particolare interesse verso la tecnologia su piccola scala di tipo fai-da-te e sostenibile. Will presta volontariato presso un laboratorio di riparazione biciclette che fornisce servizio gratuito e recentemente ha dato una mano a installare un sistema di energia eolica su piccola scala nell'appezzamento di terreno di suoi amici. Sarebbe interessato a ricevere notizie su qualunque altro progetto impegnato nel fare buon uso di materie di scarto. Contattate Will al seguente indirizzo email: will_harley@hotmail.com.